

Руководство пользователя

GSM-жучок Bug600 – высокое качество при минимальных размерах!



Пожалуйста, прочтите руководство пользователя перед первым использованием устройства!

Служба технической поддержки:

E-mail: support@sevenspy.ru

Оглавление

- Введение
- Применение
- Технические характеристики
- Физические параметры
- Комплект поставки
- Запуск в работу
- Зарядка батареи

GSM-жучок Bug600



Вы являетесь счастливым владельцем Слушающего GSM-устройства Bug600, которое совместимо с GSM-сетями, работающими в следующих частотах 900 МГц, 1800 МГц, 1900 МГц и обладает длительным периодом работы в режиме ожидания.

Этот GSM-модуль позволит вам прослушивать кого угодно в любом месте. Вам всего лишь необходимо купить новую SIM-карту, активировать и поместить ее в данное устройство. Следует позаботиться о минимальном положительном балансе. Расход средств с SIM-карты производиться не будет (работа на прием звонков). Как только вы позвоните по номеру SIM-карты, вы сможете услышать, что на самом деле **говорят о вас** или о ком-нибудь еще, но это останется **незаметным для окружающих**, так как данное устройство выглядит как USB-концентратор (hub) или иное USB-устройство.

ОТКЛЮЧИТЕ ПРОВЕРКУ PIN КОДА НА SIM КАРТЕ!

Если вы разместите GSM-модуль в режиме работы рядом с компьютером и подключите в USB-порт, то он будет поддерживать зарядку аккумулятора и работать вашим ухом пока вы его не отключите. Вы при этом можете звонить в любое время и куда угодно. Также вы можете положить его в машину или любое другое место, и он будет работать от 1 до 2 дней без подзарядки в зависимости от интенсивности режима работы.

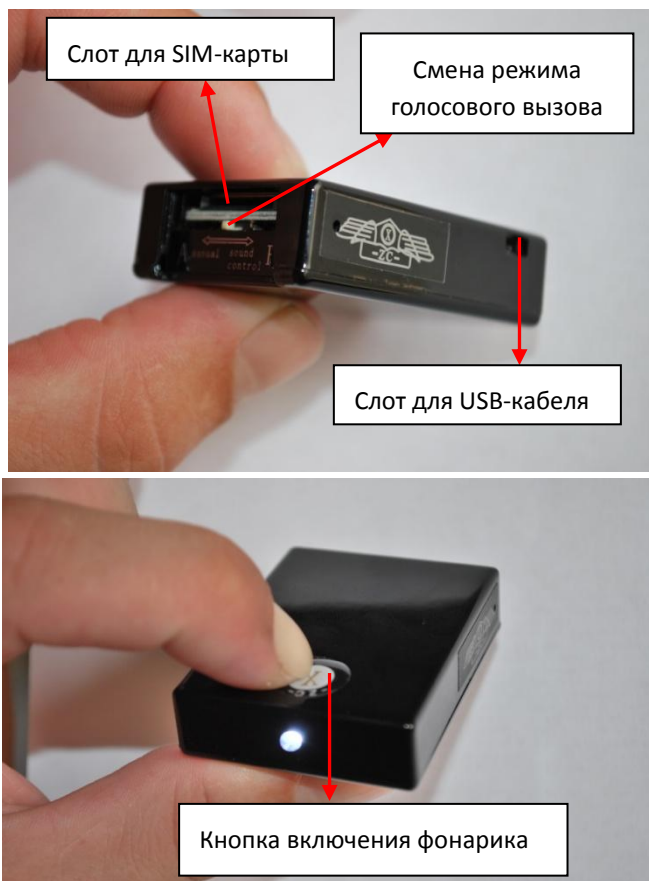
Данный продукт создан на основе разработок немецких вооруженных сил и спецслужб.

Преимущества:

- Функция обратного голосового вызова
- Бесперебойная работа и высокое качество передачи звука
- Длительное время работы в режиме ожидания
- Компактный размер
- Простота использования
- Встроенный фонарик

Область применения в сфере дистанционного мониторинга ограничивается только вашей фантазией :)

Это могут быть сотни километров! Важно, чтобы был GSM сигнал!



Физические параметры.

- Вес: 30 гр
- Размер: 50 x 35 x 10 мм

Технические характеристики.

- Частота: 900 МГц, 1800МГц, 1900МГц
- Встроенный разнонаправленный микрофон
- Круглосуточный режим он-лайн до полной разрядки аккумуляторных батарей
- Совместимость со всеми GSM SIM-картами
- Радиус действия микрофона - 7-10 метров
- Чувствительность приемника: - \ +10 К
- Рабочая температура: от -20 до + 20'C
- Передающая частота: 1.2К - 800КГц

Комплект поставки.



Запуск в работу.

Откройте заднюю крышку (1), вставьте SIM-карту в слот для карты так, как показано на рисунке - загорится красный индикатор слева от SIM-карты на 5-8 секунд. Как только он погаснет, устройство находится в режиме ожидания.

ВНИМАНИЕ: Не вставляйте SIM-карту неправильной стороной и своевременно обеспечивайте положительный баланс денежных средств согласно тарифному плану вашего оператора.

Вы можете набрать номер SIM-карты с другого телефона для проверки. Устройство автоматически ответит на ваш звонок, и вы сможете услышать то, что происходит вокруг.

ВНИМАНИЕ! При размещении устройства, обратите внимание, что GSM-модуль должен находиться в радиусе сильного и стабильного GSM-сигнала.

Данное устройство может работать в двух режимах: режим А – ручной; режим В – режим контроля звука.

В режиме А (Manual) устройство реагирует только на Ваш звонок. То есть, Вы звоните на номер SIM-карты, вставленной в устройство, и слышите все, что происходит вокруг в радиусе 8-10 метров.

В режиме В (Sound Control) устройство при появлении в зоне действия какого-либо звука «перезванивает» на номер SIM-карты, который Вы укажете, и Вы сможете слышать все, что происходит вокруг. Для переключения в данный режим необходимо:

1. Перевести переключатель в положение В.
2. Отправить SMS-сообщение на номер SIM-карты, вставленной в устройство, указав GDM-номер той карты, на которую вы хотите получать ответный звонок: например, GDM8916777777 (вы указываете в SMS-сообщении большие латинские буквы GDM и номер телефона без пробела, начиная с 8).
3. Для отмены данной функции отправьте сообщение: GDM0000. Устройство пришлет Вам аналогичное сообщение, подтвердив отключение функции.

Зарядка батареи.

Вставьте зарядное устройство в источник бесперебойного питания. Во время зарядки будут поочередно мигать красный и зеленый индикаторы. При полной зарядке батареи будет гореть только красный индикатор.

ВНИМАНИЕ! Если жучок не заряжен, пожалуйста, при первом использовании, заряжайте GSM-жучок не менее 6-ти часов и используйте оригинальное зарядное устройство, входящее в стандартный комплект поставки.

ВНИМАНИЕ! Пожалуйста, выключайте устройство во время подзарядки, предварительно вынимая SIM-карту.

Работа в ручном режиме (А) – 6-15 дней без подзарядки в зависимости от интенсивности.

Работа в режиме звукового контроля (В) – 3-5 дней без подзарядки в зависимости от интенсивности